

g

gardeur ag

gardeur



Warenwirtschaft/PPS

Mode, eine Herausforderung!

gardeur



Damen- und Herrenmode

gardeur





Daten und Fakten

gardeur

- 1920 Firmengründung
- 1969 der Markenname gardeur wird geboren
- 1974 erste Tochtergesellschaft in Tunesien
- 1979 die Geschwistermarken „gardeur femme“ „gardeur homme“ werden gegründet
- 1993 gardeur geht neue Wege - vom Hosenfabrikanten zum Markenhersteller für komplette Outfits
- 1998 die ersten gardeur Shops werden eröffnet, heute bereits 68 Shops und 108 Corner

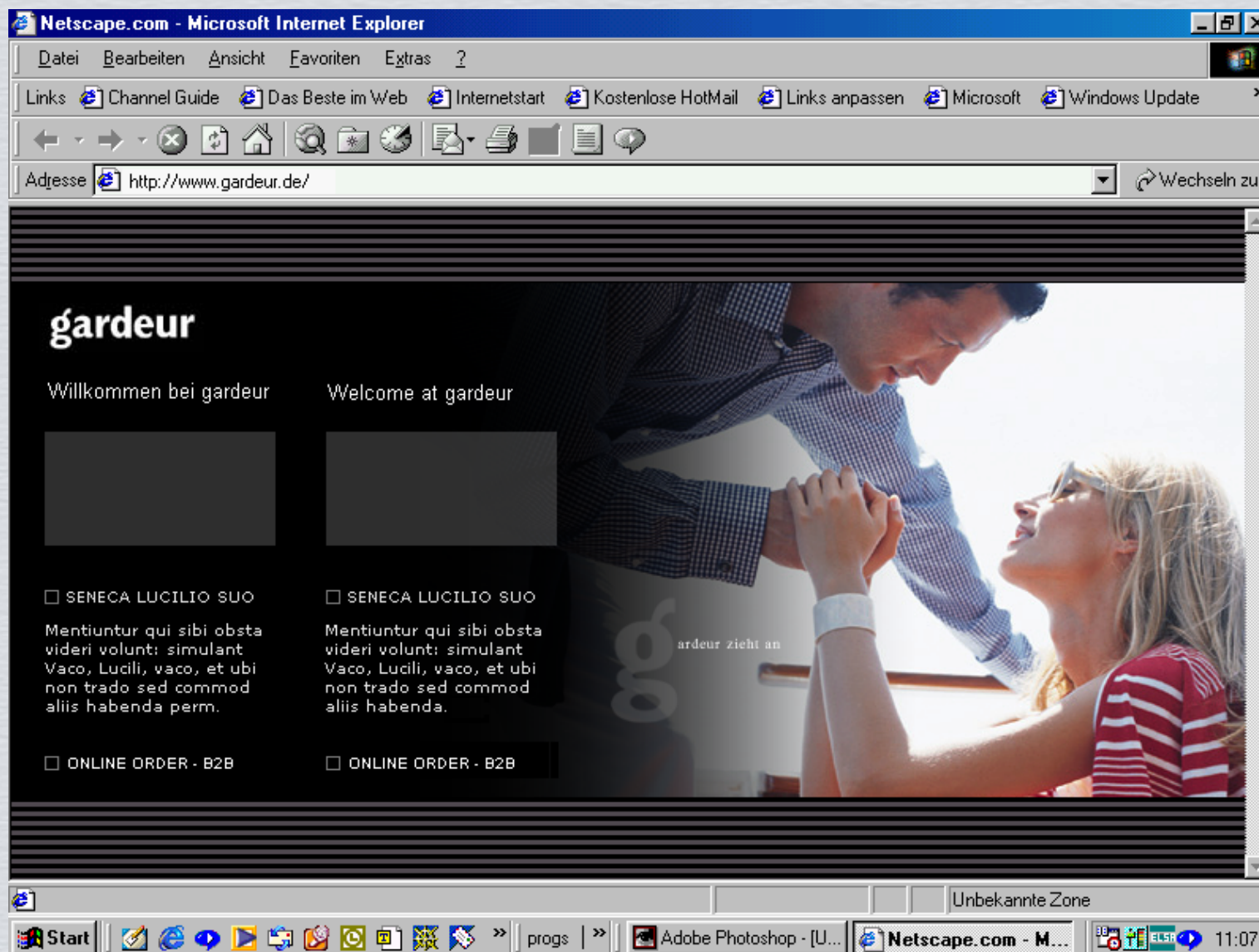
- 1999 gardeur im Internet
www.gardeur.com
- 2000 Umfirmierung zur gardeur ag
- Errichtung des Logistikzentrums
in Mönchengladbach
Investitionsvolumen: 12 Mio. DM

Servicepartner des Handels weltweit:

- individuelle Preisauszeichnung
- Warensicherung
- spezielle Kundenausstattungen
- Passformgarantie für Woll- und Baumwollhosen

Internetauftritt - unsere Website

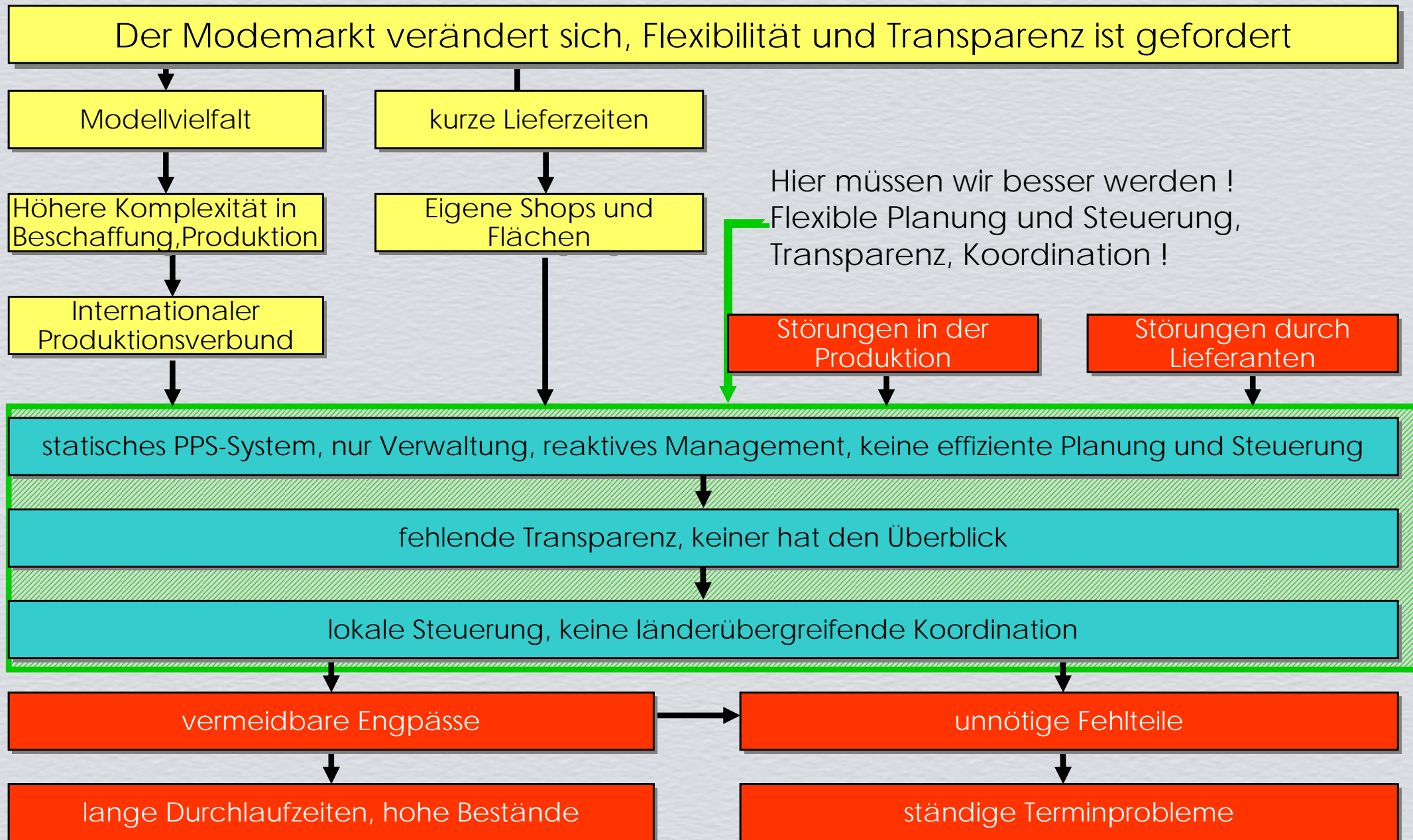
gardeur





- Umsatz 2000 184 Mio DM
2001 9 % Umsatzzuwachs
- Umsatzanteil DOB 51 % HAKA 49 %
- Beschäftigungszahl insgesamt:
1.275 Mitarbeiter,
davon 791 in den eigenen
Produktionsbetrieben in Tunesien

Willkommen in der Realität



Der Auswahlprozess

- Im Jahr 2000 wurden 50 Anbieter von PPS-Systemen kontaktiert

Die Anfragen wurden bewusst breit gestreut und nicht auf die bekleidungsspezifischen Softwareanbieter begrenzt

- Im Jahr 2001 wurde mit insgesamt 5 Anbietern ein Feinkonzept erarbeitet
- Drei dieser Anbieter präsentierten Ihre Lösungsansätze in Rahmen eines Workshops

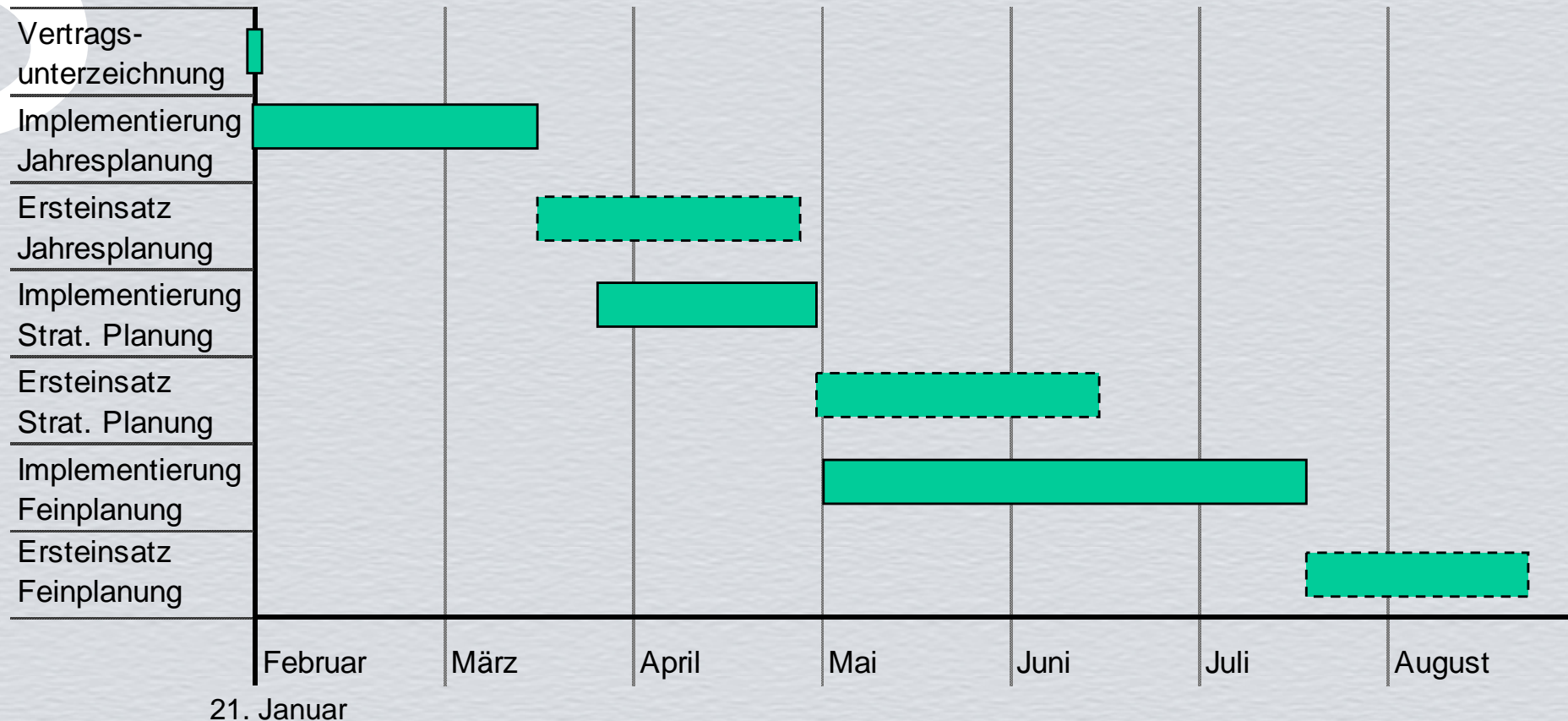
Ausschlaggebend für die Entscheidung, mit der Fa. Frontstep das Projekt zu beginnen, war:

- APS Verfahren plant Bedarf/Material/Kapazität simultan.
- Kapazitäts- und Materialbedarf/-angebot lassen sich auf der Ebene der Ressourcen (Werk 06/Band A) und auf Ebene der Ressourcengruppen (alle Bänder/Produktgruppe) untersuchen.
- Interaktive Abfragen erlauben es, die Planungsergebnisse individuell zu untersuchen. Die Auswahl und die Sortierung ist in weiten Grenzen konfigurierbar.
- Frontstep hat große Erfahrung mit der Integration seines Planungssystems und der internationalen Vernetzung von Produktionsbetrieben.

Ziele des PPS- Projekts

- Kundentermine, Materialverfügbarkeit und Kapazitäten müssen simultan aufeinander abgestimmt werden
- Mit der Produktion vernetzte Planung
- Ressourcenplanung gegen begrenzte Verfügbarkeit
- Verminderung von Lagerbeständen in der gesamten logistischen Kette
- Verkürzung der Durchlaufzeiten
- Verbesserung der Auslastung der Produktion
- Verbesserte Liefertermintreue

Planung des Projektverlaufs mit Frontstep:



Datenbestand gardeur

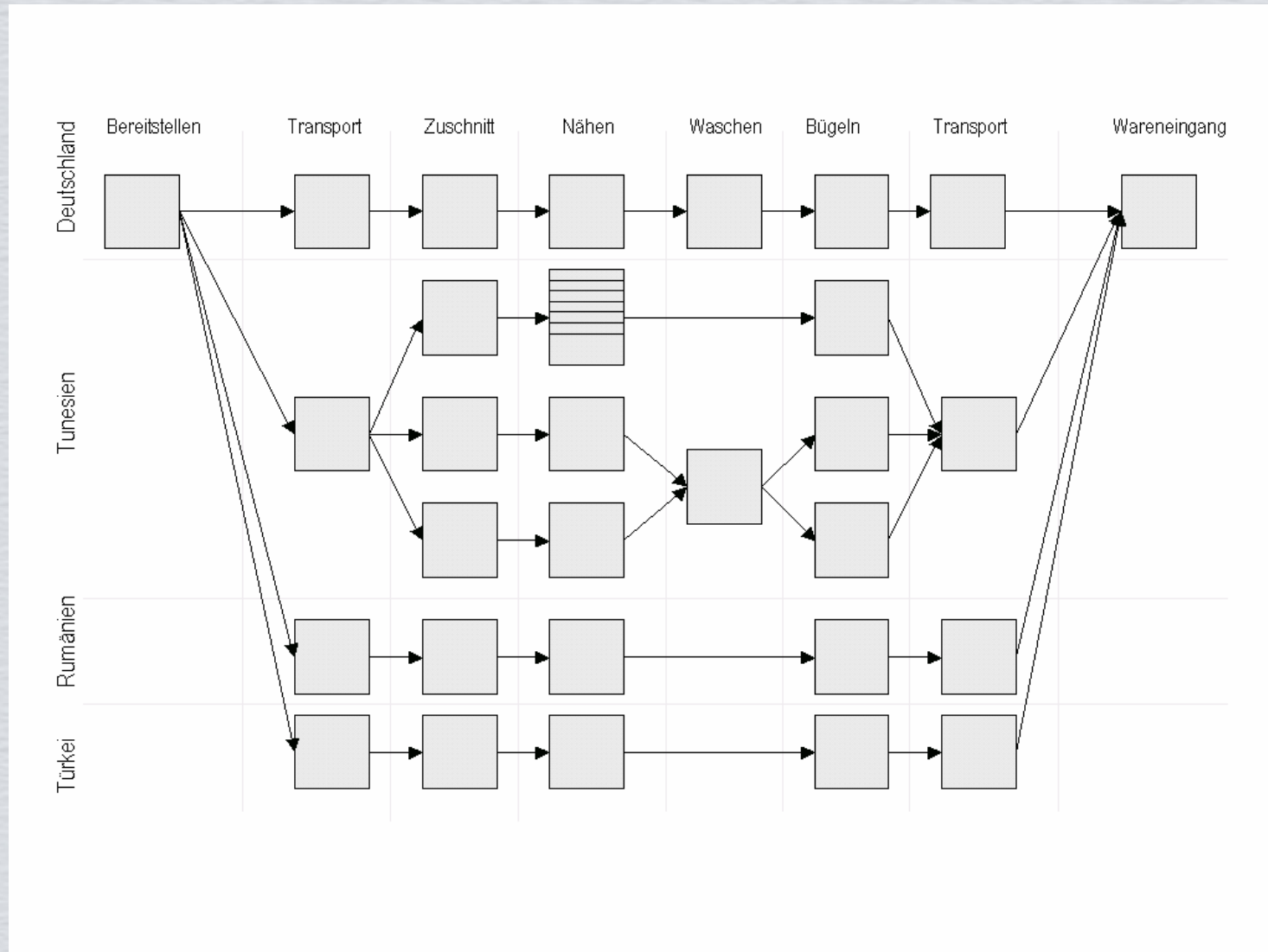
Dateibestand	Ca. Anzahl Datensätze
Artikelstamm	4.500
Artikelstückliste	250.000
Formbezogene Stückliste	40.000
Auftragspositionen	200.000
Arbeitspläne	20.000
Formenstamm Technik	2.000
Materialbestand (Oberstoff)	1.500
Größenraster	600

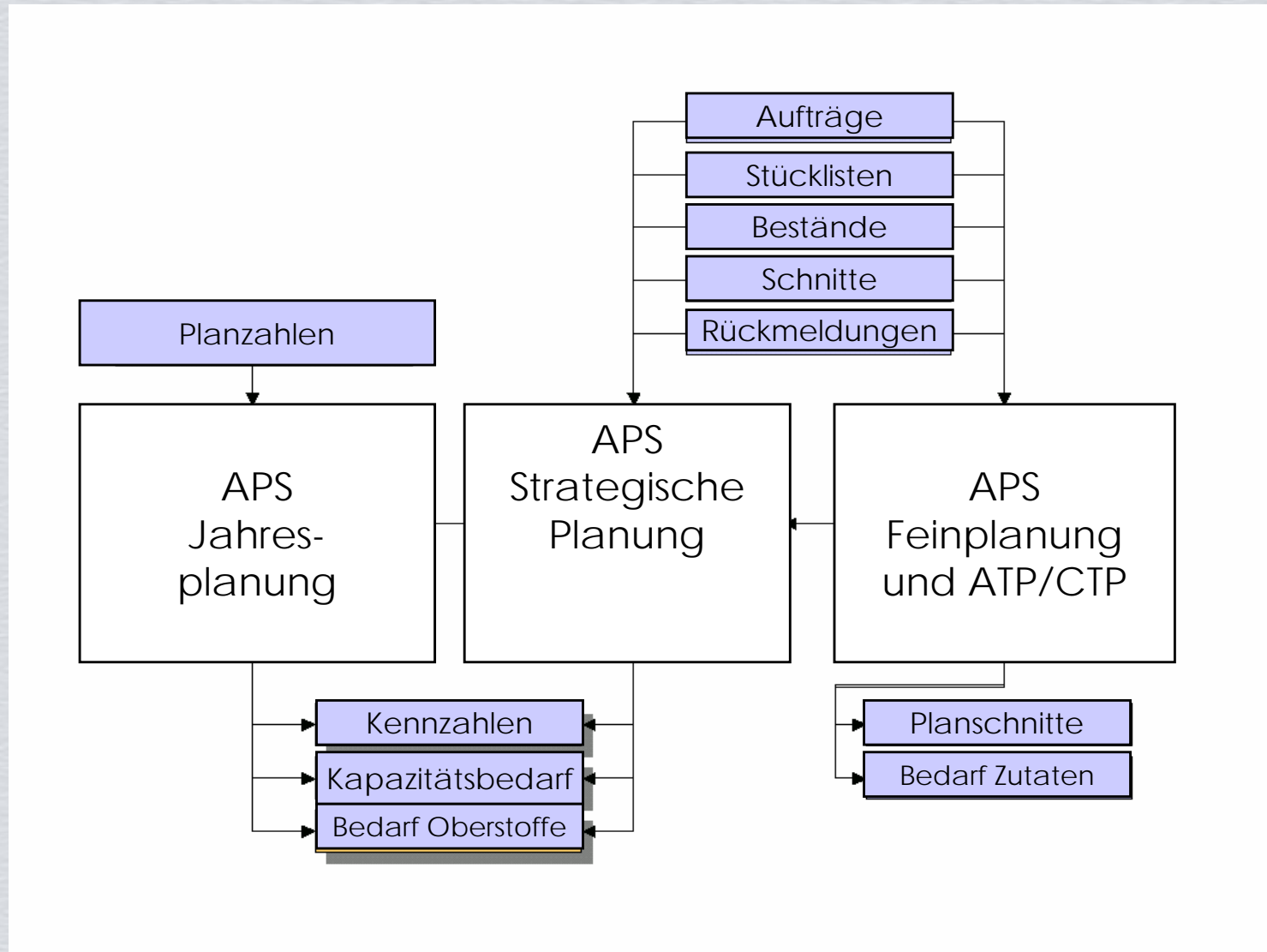
Besondere Aufgabenstellung bei gardeur:

- Oberstoffe mit Partie- und Kategorieverwaltung
- Eigene Werke werden von der APS Planung zuerst ausgelastet
- Unterschiedliche Lagerorte werden bei der Einplanung berücksichtigt, so dass keine unsinnigen Transporte geplant werden können
- Werksabhängige Bearbeitungszeiten werden berücksichtigt
- Aktuelle Rückmeldungen aus der Produktion müssen bei der Planung berücksichtigt werden können
- Planungsalternativen müssen als Entscheidungshilfen für den Planer bereitgestellt und archiviert werden können

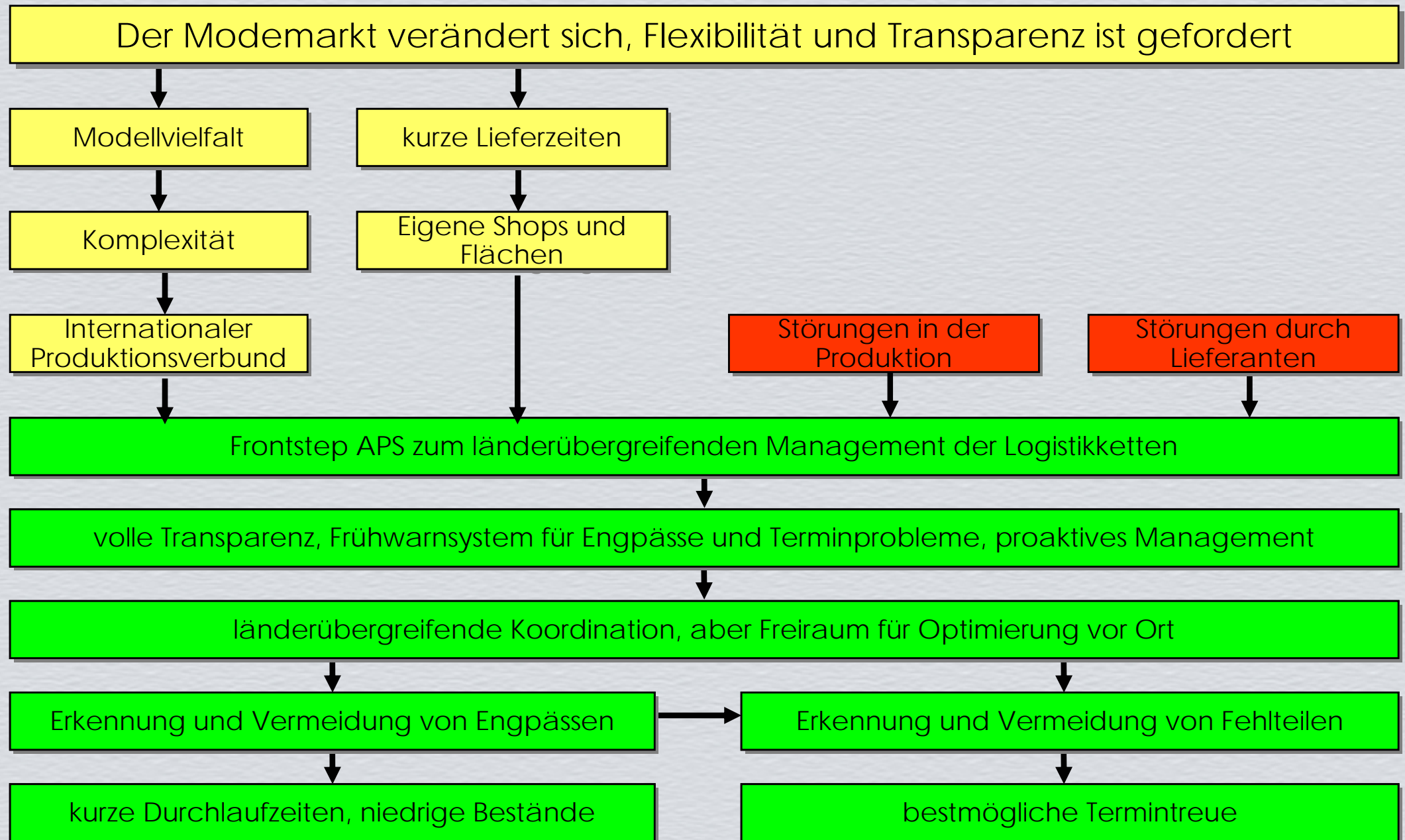


Planungsmodell





So soll es in Zukunft funktionieren:



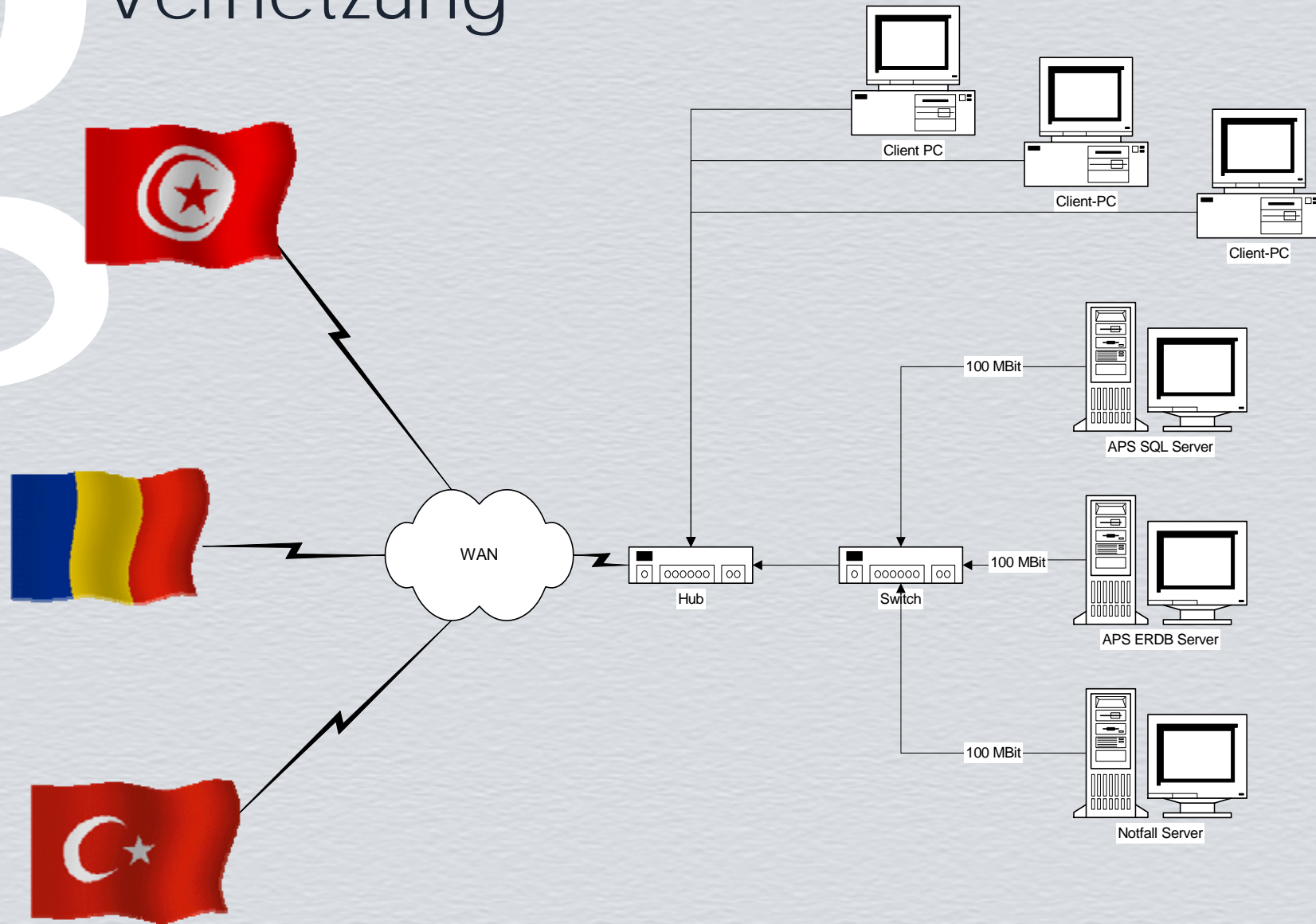
Spezifische Anforderungen für die weltweite Vernetzung

- Die APS Benutzeroberfläche ist „Browser basiert“, d.h. sie wird von jedem Internet Programm (Internet Explorer, Netscape, etc.) dargestellt. Alle zugriffsberechtigten Arbeitsplätze, die im Intranet den APS Server erreichen können, haben Zugriff auf APS
- Updates der Benutzeroberflächen werden nur auf einem Server installiert.
- Für die meisten Funktionen müssen auf den Clients keine zusätzlichen Komponenten installiert werden. Die benötigten Komponenten werden über Intranet Web-Seiten geladen.

Anforderungen an die Jahresplanung

- Die Jahresplanung benötigt keine spezifischen Schnittstellen zu übergeordneten Systemen. Alle für die Jahresplanung relevanten Daten werden im APS gepflegt.
- Die Werksdaten und Stammdaten werden auf allen Planungsebenen genutzt.
- Der Detaillierungsgrad der Jahresplanung kann frei gewählt werden. Sind zu Beginn nur grobe Zahlen bekannt, so werden diese im Verlauf der Jahresplanung immer feiner.
- Der Übergang zur strategischen Planung ist fließend möglich, einmal erfaßte Daten werden in jedem Planungsschritt übernommen, können aber jederzeit geändert werden.
- Die Planaufträge der Jahresplanung dienen später in der strategischen Planung als Vorgabe.
- Der Horizont der Planung lässt sich frei einstellen.

Länderübergreifende Vernetzung



Realisierung Jahresplanung

Gardeur APS - Microsoft Internet Explorer von Lycos Europe

Adresse: http://aps/.../gardeur/.../...

Frontstep APS gardeur | Angemeldet ist Andreas Fonken | **Tabellen pflegen** | Datenbank gardeur47, Alternative 000 Bereich HaKa, Jahresplanung 21/22

Planzahlen

Planschluessel	Verkaufsform	KZ	Nov	Dez	Jan	Feb	Mar	Apr	Mai	Jun	Jul	Aug	Sep	Okt
HosenJeans	X	P	0	28000	40000	91000	46000	26000	9000	0	0	0	0	0
HosenJeans	X	L	0	5000	16000	26000	30000	28000	1000	0	0	0	0	0
HosenWolle	X	P	0	1100	42000	60000	15000	5000	3000	0	0	0	0	0
HosenWolle	X	L	0	9000	18000	22000	27000	24000	7000	0	0	0	0	0
Sakkos	X	P	0	1500	3500	600	1500	0	0	0	0	0	0	0
Sakkos	X	L	0	500	1300	1300	1300	1300	1300	0	0	0	0	0

Es wurden 6 Einträge gefunden.

Verarbeiten

weiter mit T110 [] weiter ok

Programm T223 T_planzahlen
Letzte Aktualisierung: 21.11.01 17:37:11

Fertig Lokales Intranet

Realisierung Jahresplanung

Gardeur APS - Microsoft Internet Explorer

Datei Bearbeiten Ansicht Favoriten Extras ?

Zurück Vorwärts Abbrechen Aktualisieren Startseite Suchen Favoriten Verlauf E-Mail Drucken

Adresse <http://193.488.250.51/aps/aps/gardeur/default.html> Wechseln zu

Frontstep APS gardeur Angemeldet ist Andreas Fonken **Tabellen pflegen** Datenbank gardeur47, Alternative 000 Bereich HaKa , Jahresplanung 21/22

Planungshorizont					
Kennzeichen	Planung	Start	Ende	Aktuell	
<input type="checkbox"/>	12 Saison 12 (H/W 2001)	01.05.01	31.10.01	<input type="checkbox"/>	
<input type="checkbox"/>	21 Jahresplanung 21/22	01.10.01	30.09.02	<input checked="" type="checkbox"/>	
<input type="checkbox"/>	22 Saison 22 (H/W 2002)	01.05.02	31.10.02	<input type="checkbox"/>	

Es wurden 3 Einträge gefunden.

Verarbeiten

weiter mit weiter ok Programm T222 T_saisons
Letzte Aktualisierung: 25.11.01 15:39:47

Fertig Internet

Werkskalender /Werkplanung

- Die Werkskalender werden in Zukunft von den Produktionsbetrieben gepflegt.
- Der Kalender dient dazu, das höchst unregelmäßige Kapazitätsangebot der verschiedenen Werke in den unterschiedlichen Länder abzubilden.
- Unterschiede in Feiertagen/Sommerzeiten/Mehrschichtbetrieben werden berücksichtigt.

Werkskalender Ressourcenplanung

Gardeur APS - Microsoft Internet Explorer

Adresse: http://www.gardeur.de/gardeur/aps/aps.htm

Frontstep APS gardeur | Angemeldet ist Andreas Fonken | Kalender 'Werk 06' | Datenbank gardeur47, Alternative 000 Bereich DOB, Saison 22

Jan 2002	Feb 2002	Mrz 2002	Apr 2002	Mai 2002	Jun 2002	Jul 2002	Aug 2002	Sep 2002	Okt 2002	Nov 2002	Dez 2002
1	1	1	1	1	1	1	1	1	1	1	1
KW 1	2	2	2	2	2	2	2	2	2	2	2
3	3	3	3	3	3	3	3	3	3	3	3
4	4	4	4	4	4	4	4	4	4	4	4
5	5	5	5	5	5	5	5	5	5	5	5
6	KW 6	KW 10	6	6	6	6	6	6	6	6	6
7	7	7	7	7	7	7	7	7	7	7	7
8	8	8	8	8	8	8	8	8	8	8	8
KW 2	9	9	9	9	9	9	9	9	9	9	9
10	10	10	10	10	10	10	10	10	10	10	10
11	11	11	11	11	11	11	11	11	11	11	11
12	12	12	12	12	12	12	12	12	12	12	12
13	KW 7	KW 11	13	13	13	13	13	13	13	13	13
14	14	14	14	14	14	14	14	14	14	14	14
15	15	15	15	15	15	15	15	15	15	15	15
KW 3	16	16	16	16	16	16	16	16	16	16	16
17	17	17	17	17	17	17	17	17	17	17	17
18	18	18	18	18	18	18	18	18	18	18	18
19	19	19	19	19	19	19	19	19	19	19	19
20	KW 8	KW 12	20	20	20	20	20	20	20	20	20
21	21	21	21	21	21	21	21	21	21	21	21
22	22	22	22	22	22	22	22	22	22	22	22
KW 4	23	23	23	23	23	23	23	23	23	23	23
24	24	24	24	24	24	24	24	24	24	24	24
25	25	25	25	25	25	25	25	25	25	25	25
26	26	26	26	26	26	26	26	26	26	26	26
27	KW 9	KW 13	27	27	27	27	27	27	27	27	27
28	28	28	28	28	28	28	28	28	28	28	28
29	-	-	29	29	29	29	29	29	29	29	29
KW 5	-	-	30	30	30	30	30	30	30	30	30
31	-	-	31	-	-	31	-	-	31	-	-

<< ein Jahr zurück | Verarbeiten | ein Jahr weiter >>

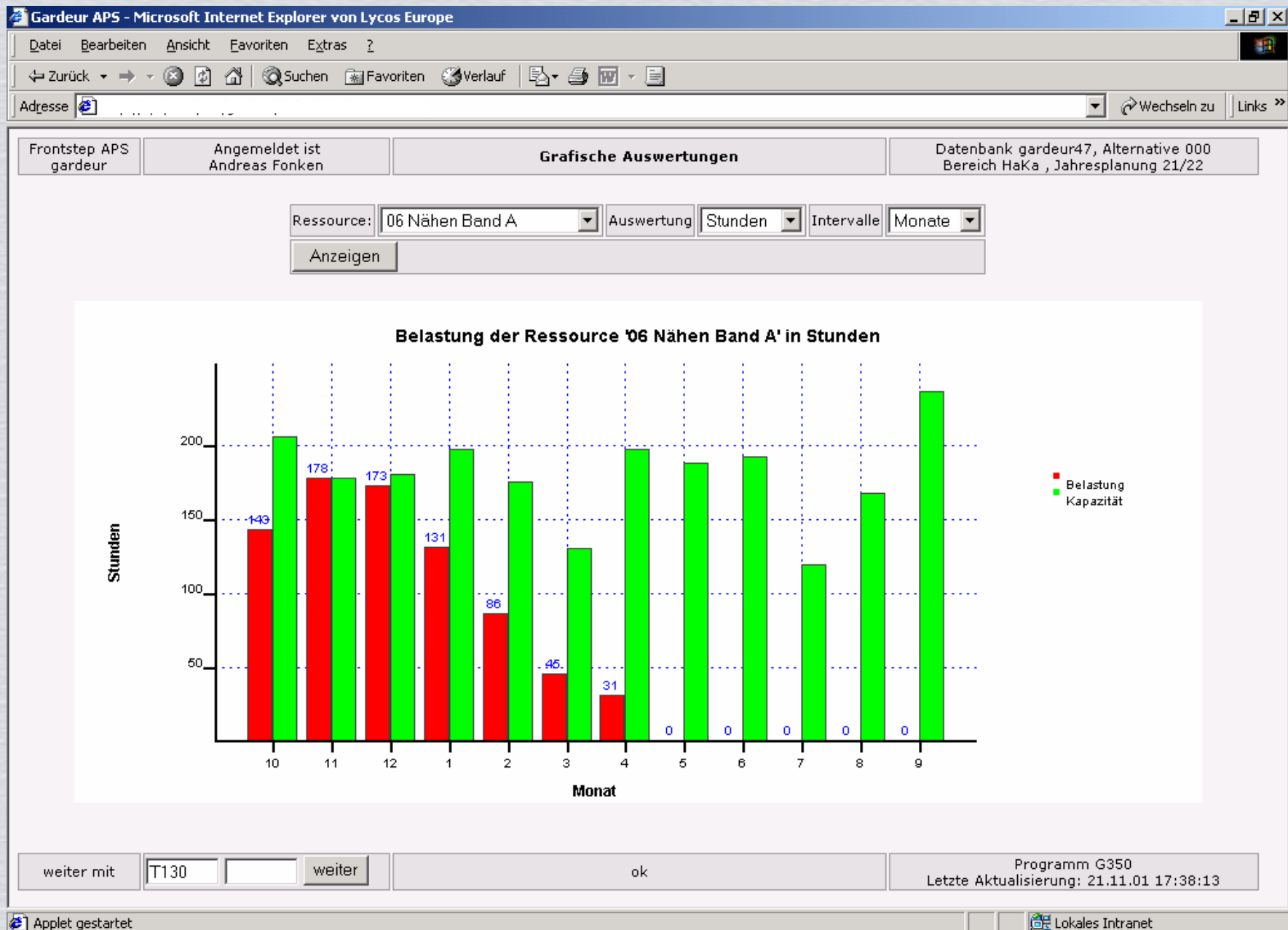
Hauptmenü | Weiter mit T112 | ok | Programm T310 Letzte Aktualisierung: 02.04.02 14:20:49

Fertig | Lokales Intranet

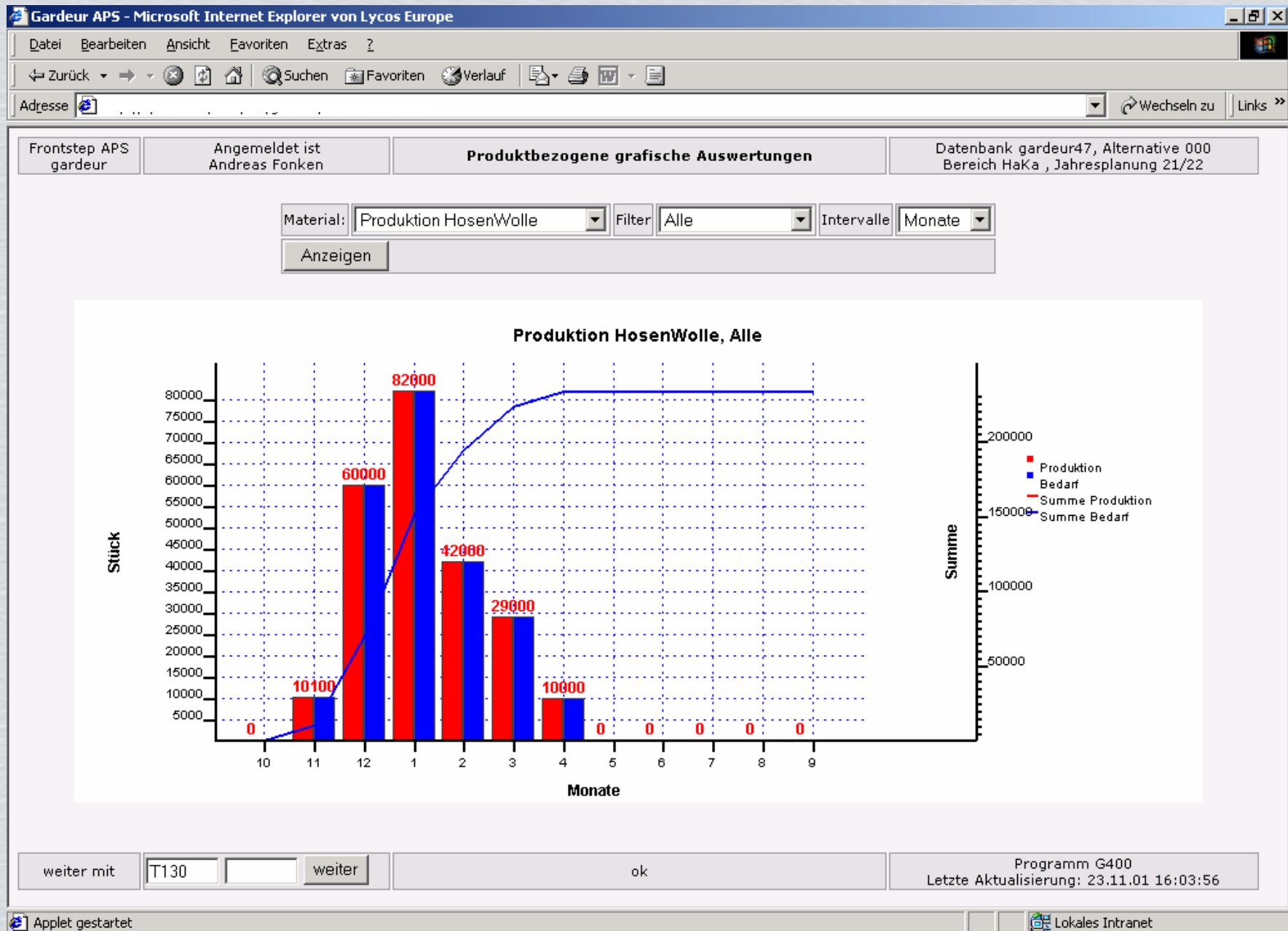
Werkskalender /Werkspannung

- Der Werkskalender kann auf der Ebene der Werke und auf der Ebene/Produktionsband gepflegt werden.
- Die Werte, die bereits in der Jahresplanung erfasst werden, dienen als Grundlage für die strategische- und kurzfristige Planung und werden dorthin übernommen.
- Die Kapazitätsplanungen haben einen erheblichen Einfluß auf den Transport der Roh- und Fertigware.

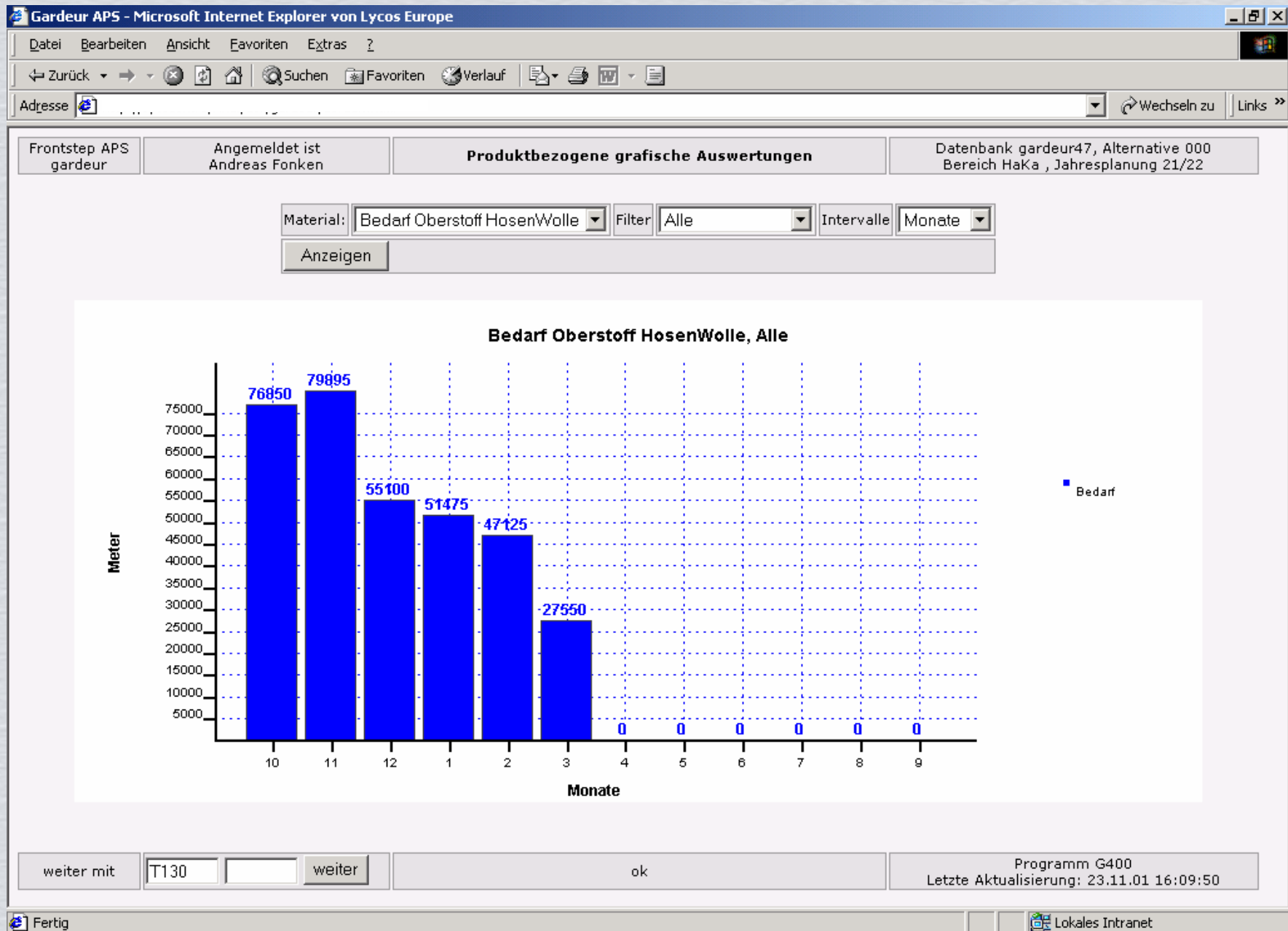
Beispiel: Auswertungen der Jahresplanung



Beispiel: Auswertungen der Jahresplanung



Beispiel: Auswertungen der Jahresplanung





Zwischenresultate

- Das Projekt wird in drei Teilschritten realisiert. Der Zeitplan wird bis heute korrekt eingehalten.
- Das detailliert erarbeitete Feinkonzept ermöglicht die schnelle Realisierbarkeit des Projekts innerhalb von 9 Monaten.
- Die Projektbetreuung und Dokumentation ist optimal.



Vom reaktiven zum proaktiven Management !

Die Planung als optimale Unterstützung aller angegliederten Unternehmensbereiche.

Die Planung der Zukunft
ist die am internen Kunden orientierte
Informations- und Steuerungszentrale.



Vielen Dank für Ihre
Aufmerksamkeit

Heike Schümann
supply chain manager

Tel: 02161 / 816 -166
@-mail: h.schuemann@gardeur.de